

Povert  e strumenti di contrasto

Massimo Baldini

Universit  di Modena e Reggio Emilia

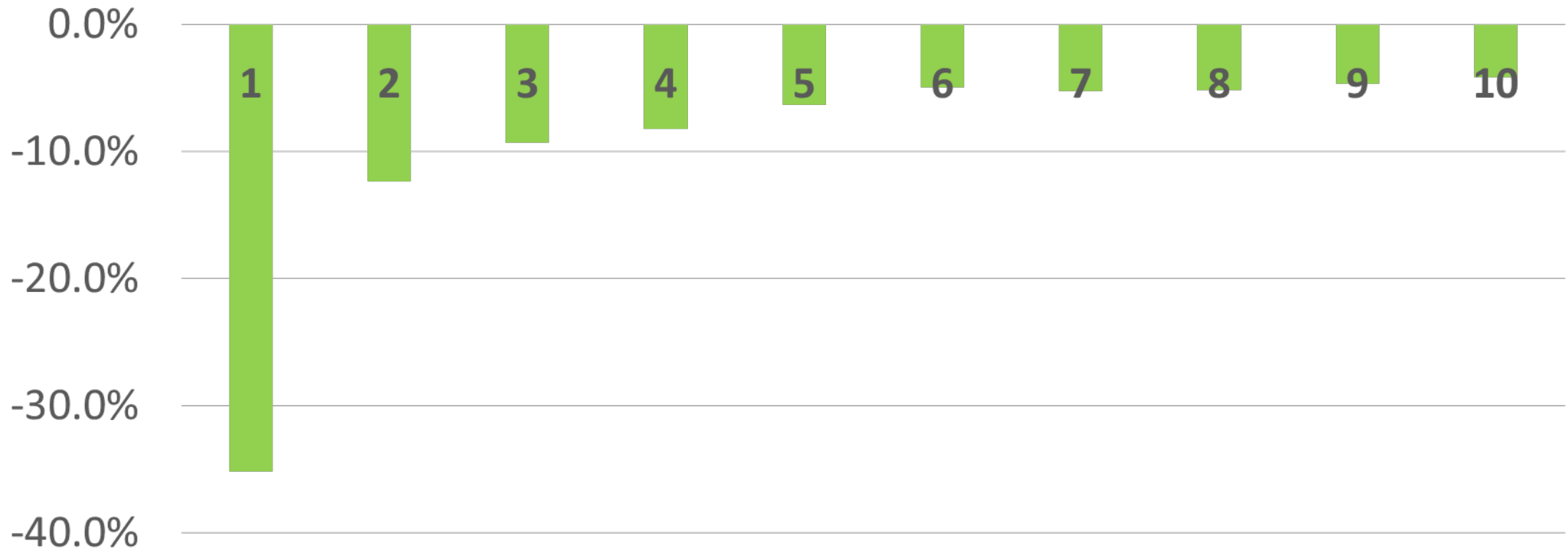
- 1. La povertà in Italia
- 2. Le politiche contro la povertà
- 3. REI e RC

Dalle Considerazioni finali:

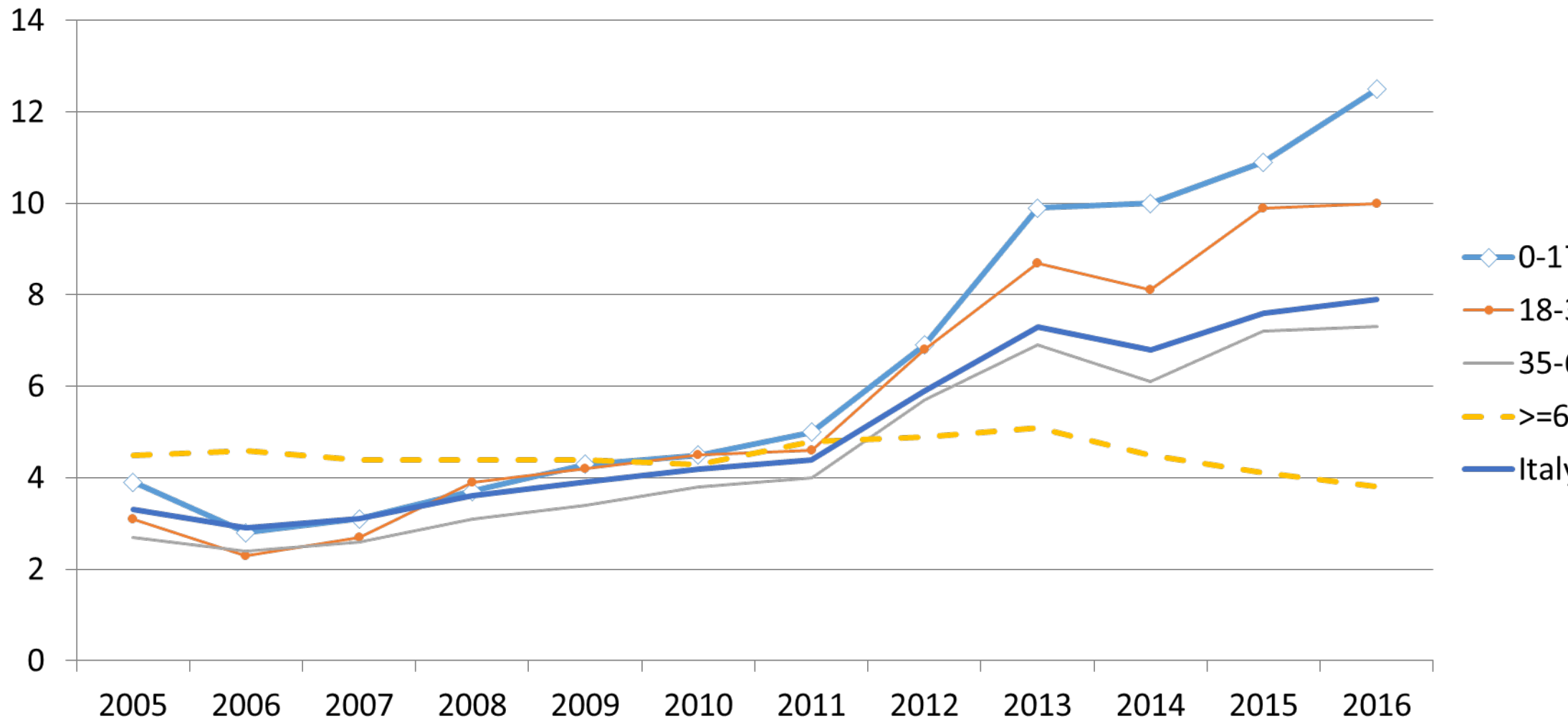
- La lunga crisi ha accentuato il disagio sociale.
- Secondo i dati dell'Istat negli ultimi dieci anni la quota delle famiglie che vivono in condizioni di povertà assoluta è quasi raddoppiata, giungendo a sfiorare il 7 per cento.
- È più alta nel Mezzogiorno e, soprattutto, tra le famiglie in cui sono presenti stranieri.
- E' peggiorata la posizione dei giovani rispetto a quella degli anziani.

Italia: variazione % del reddito disponibile equivalente, per decili (Silc)

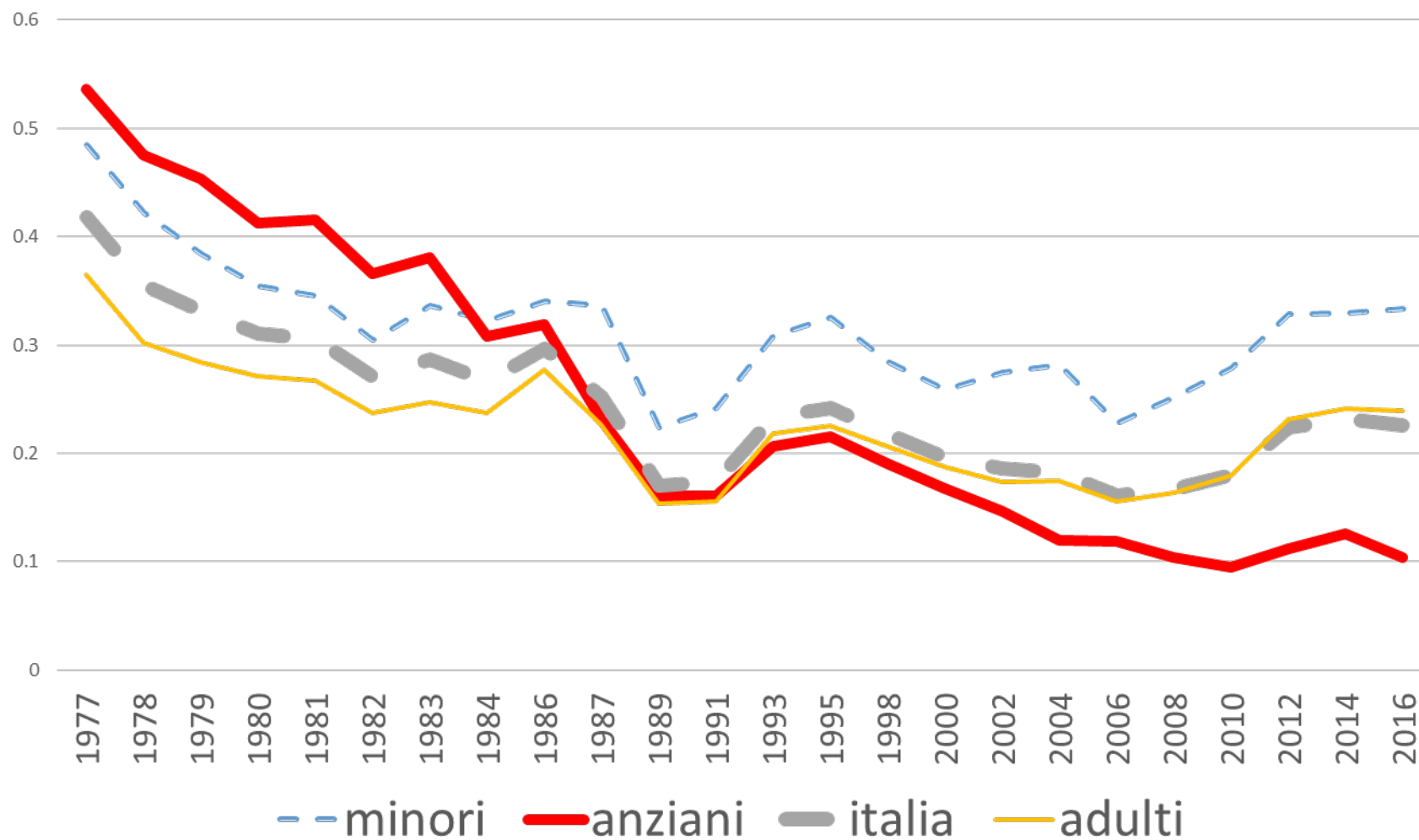
2008-16



Italia: % persone in povertà assoluta per classe di età



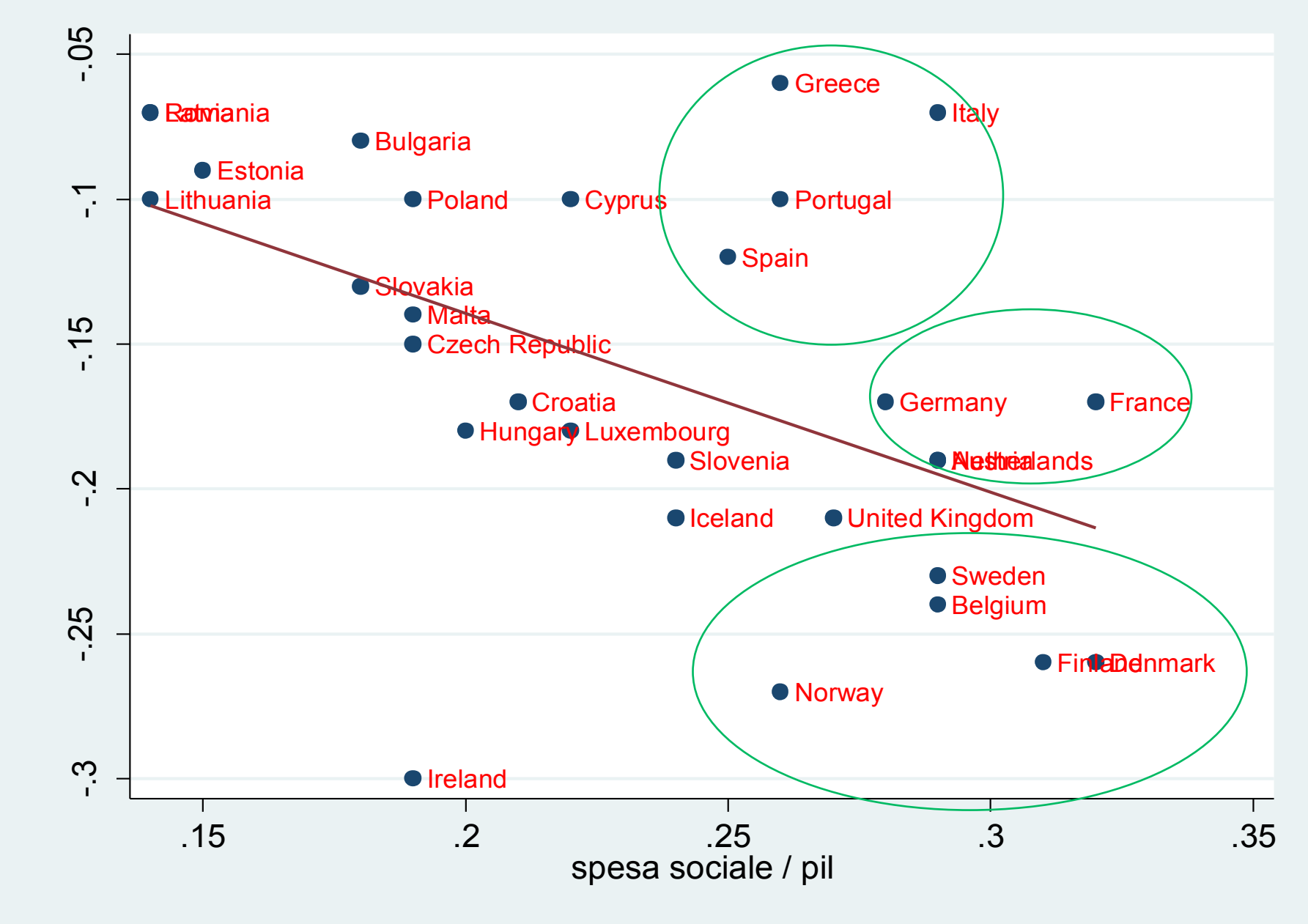
Indagine BI: % in povertà assoluta (linea del 2000 fissa)



- Crollo dei redditi più bassi
- Il divario tra redditi alti e classe media non è cresciuto molto
- E' aumentata molto la distanza tra redditi medi e alti, da un lato, e redditi bassi dall'altro.
- La crisi ha peggiorato le condizioni di chi già prima aveva un maggiore rischio di povertà: le famiglie giovani.
- Conseguenze di lungo periodo:
- Cattiva integrazione dei giovani immigrati o figli di immigrati
- Bassa mobilità sociale, forte diseguaglianza delle opportunità
- Emigrazione dei giovani

Le politiche

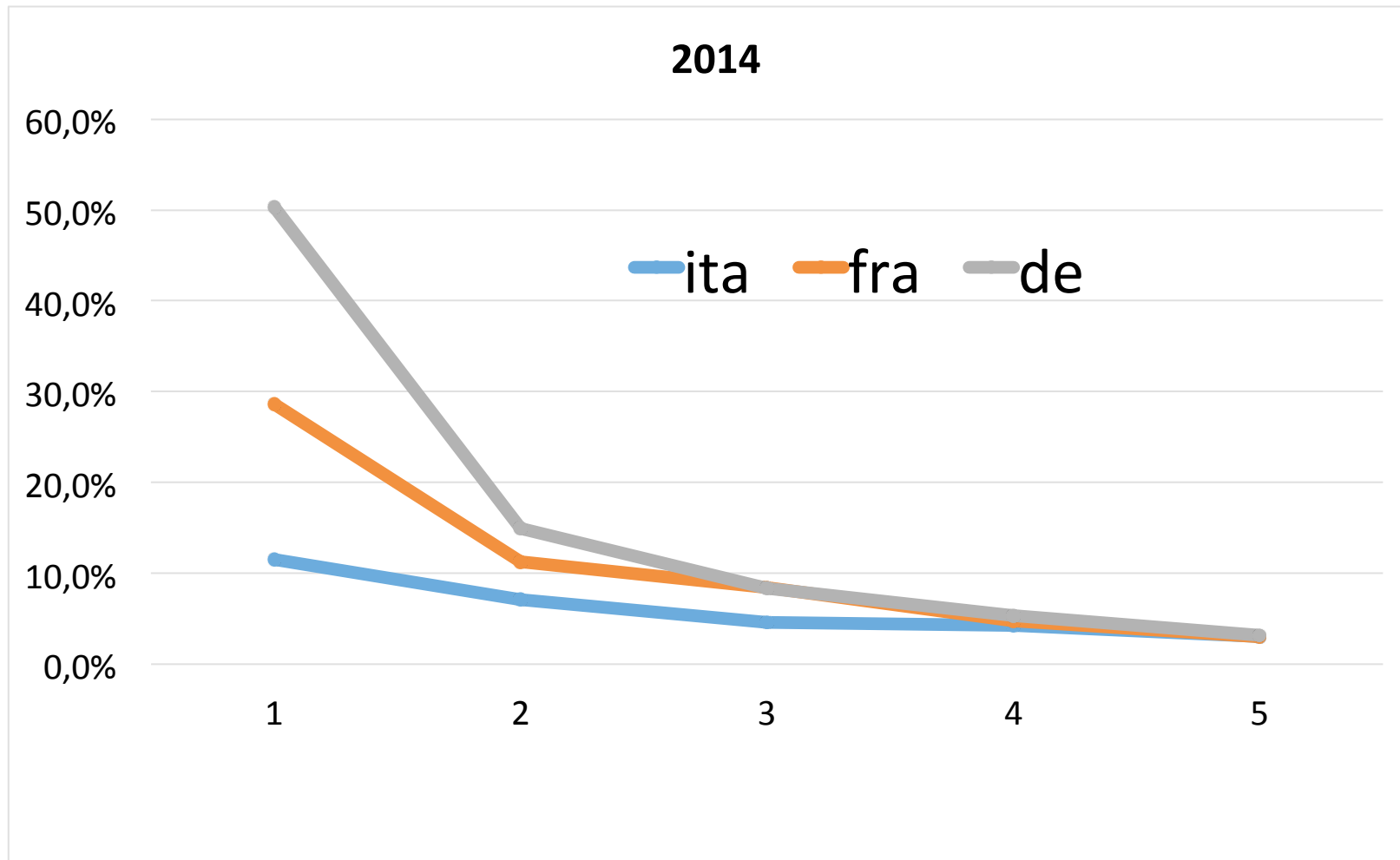
Italia: alta spesa sociale, ma poco redistributiva



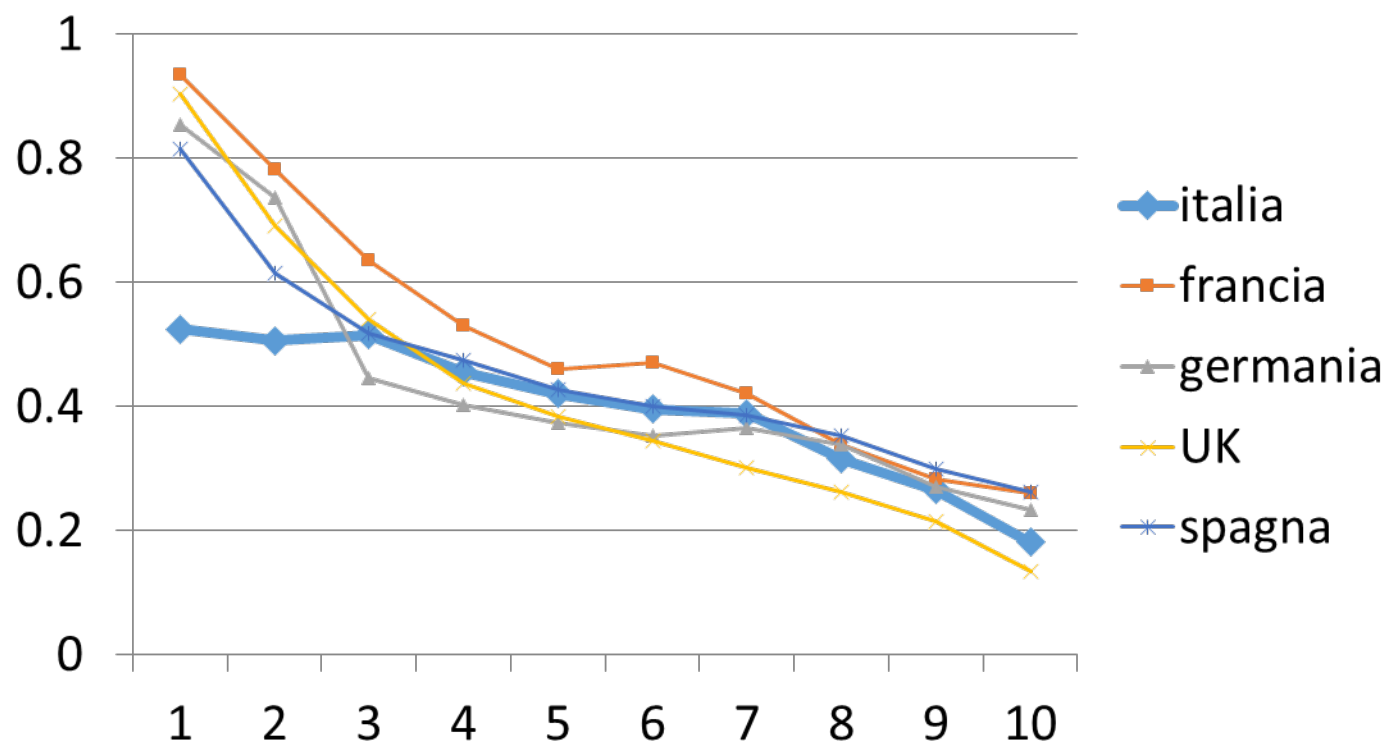
- Per attuare un'efficace redistribuzione delle risorse, un trasferimento deve avere due caratteristiche:
 - a) spesa significativa;
 - b) targeting efficace.

- I trasferimenti monetari sono in Italia poco redistributivi:
 - 1) Spesa bassa: Peso molto alto delle pensioni sulla spesa sociale totale.
 - 2) Scarsa concentrazione: i trasferimenti monetari diversi dalle pensioni non sono molto concentrati sui redditi più bassi.

Spesa bassa : incidenza dei trasferimenti monetari diversi da pensioni di vecchiaia e reversibilità sul reddito disponibile, per quintili di famiglie



arsa concentrazione: Percentuale di famiglie che in ciascun decile di reddito equivalente ricevono almeno un trasferimento sociale diverso dalle pensioni, 2013.



In Italia le classi medie ricevono una quota di trasferimenti monetari diversi dalle pensioni superiore a quella che va ai poveri

Tutti i paesi europei hanno un reddito minimo di inserimento
RM mensile se reddito = 0

	Adulto solo	% della soglia di povertà relativa (60% mediana)
Svezia	417	39%
UK	356	40%
Spagna	428	59%
Francia	535	54%
Germania	409	40%
Olanda	983	100%

I redditi minimi europei in genere combinano **trasferimento monetario e incentivi alla riattivazione**

- Questi redditi minimi in genere non permettono ai beneficiari di uscire dalla povertà, perché il beneficio è inferiore alla soglia
- → non tutti i poveri relativi ricevono il trasferimento, solo i molto poveri
- I redditi minimi riducono soprattutto l'intensità della povertà più che la sua incidenza
- Recente enfasi sulla riattivazione. Da politiche passive a politiche attive
- Tuttavia, la quota di beneficiari che ritornano sul mercato del lavoro è in genere bassa (è una misura di ultima istanza)
- Universalismo o selettività? Sono misure di universalismo selettivo

- **Tre possibili forme di intervento contro la povertà di reddito:**

- 1) Reddito minimo contro la povertà assoluta
- 2) Reddito minimo contro la povertà relativa
- 3) Basic income / reddito di cittadinanza

- ***Reddito minimo contro la povertà assoluta:***
- Trasferimento condizionato:
 - solo a famiglie con reddito molto basso
 - solo se i beneficiari accettano di aderire ad un progetto di reinserimento lavorativo sociale
- Non solo denaro, ma anche servizi
- Costo per colmare il gap di povertà assoluta in Italia: circa 7-8 miliardi all'anno
- Costi amministrativi
- Trappola povertà?
- Il Reddito di inclusione (REI) è un trasferimento contro la povertà assoluta con risorse ancora insufficienti per raggiungere tutti i poveri assoluti

Reddito minimo contro la povertà relativa:

Trasferimento condizionato:

- solo a famiglie con reddito basso
- solo se i beneficiari accettano di aderire ad un progetto di reinserimento lavorativo

Non solo denaro, ma anche servizi

Costo per colmare il gap di povertà assoluta in Italia: da 15 a 30 miliardi all' ann

Costi amministrativi molto alti o molto bassi?

numero molto elevato di possibili beneficiari: 3-4 milioni di progetti personalizzati?

Trappola povertà

Forte selettività su base familiare: effetti distorsivi su offerta lavoro femminile

Molti poveri relativi già lavorano

Il Reddito di cittadinanza del M5S è un trasferimento contro la povertà relativa

basic income / reddito di cittadinanza:

trasferimento incondizionato a tutti i residenti, senza prova dei mezzi

diritto di cittadinanza

evoluzione tecnologica porterà a perdita netta di posti di lavoro?

In ogni caso, rinuncia al tentativo di migliorare il capitale umano per cercare di adattarsi al cambiamento

Molto costoso: 200 euro al mese x 12 mesi x 60 milioni = 144 miliardi all'anno, quasi il 10% del pil.

Come finanziarlo? Aumentando la pressione fiscale di 10 punti? Tagliando altre spese?

Costo opportunità: cos'altro si potrebbe fare con tutto questo denaro: scuola, università, sanità, ecc.

Problemi etici

Reazioni comportamentali: effetto reddito difficile da prevedere: aumento domanda tempo libero, riduzione offerta di lavoro

Società divisa tra chi lavora e finanzia il basic income, e chi non lavora e lo riceve

Alaska (2500 dollari all'anno): nessun effetto su tasso occupazione, ma aumento % lavoratori part time

Svizzera

Finlandia: sperimentazione su disoccupati

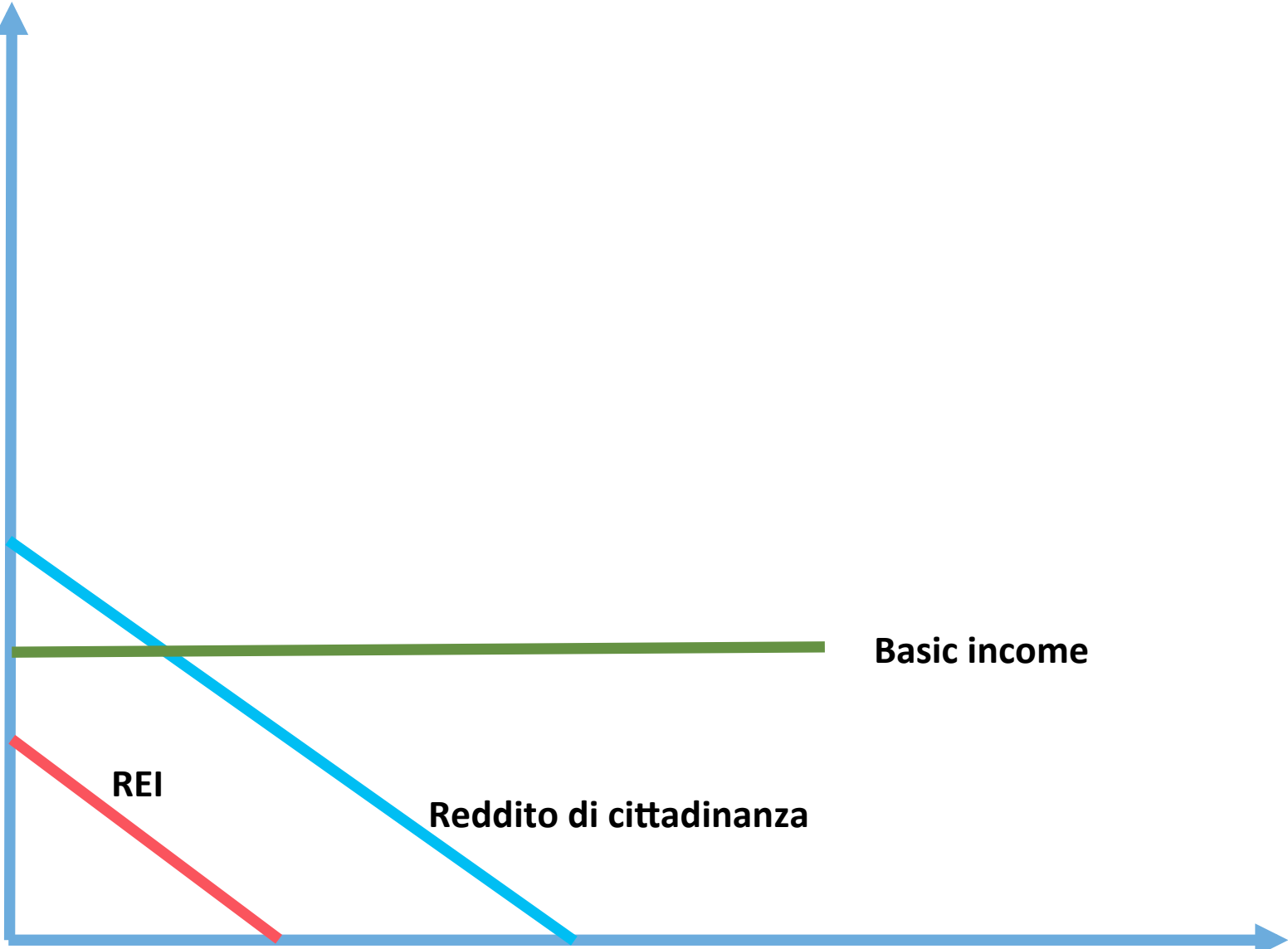
Manca una sperimentazione che abbia una durata di molti anni

Un basic income limitato è possibile ed esiste già altrove: assegno uniforme ai figli, eventualmente tassabile

REI e RC

	Reddito di Inclusione	Reddito di cittadinanza
Target	Una parte dei poveri assoluti: 700mila famiglie su 1.5 milioni	Tutti i poveri relativi: 2-3 milioni famiglie
Spesa annua prevista	3 miliardi dal 2020	17 miliardi
Limite ISEE	Isee <6000	Nessun riferimento all' Isee
Trasferimento	$REI = scala_Isee * 0.75 * 3000 - ISER - trasferimenti\ assistenziali$	$RC = 780 * scala\ Ocse - reddito\ disponibile$
Importo mensile max per una persona	187	780
Importo mensile max per 2 adulti e 2 bambini < 14 anni	461	1638
Residenza e cittadinanza	residenza minima di 2 anni e permesso di soggiorno di lungo periodo per i cittadini non-comunitari	residenza nel territorio nazionale, non comunitari, solo se provengono da Paesi con convenzioni bilaterali di sicurezza sociale con l'Italia
Responsabile progetto	Servizi sociali comunali	Centri per l'impiego
Durata	18 mesi, poi pausa di 6 mesi, poi 12 mesi	Limite non previsto

Trasferimento



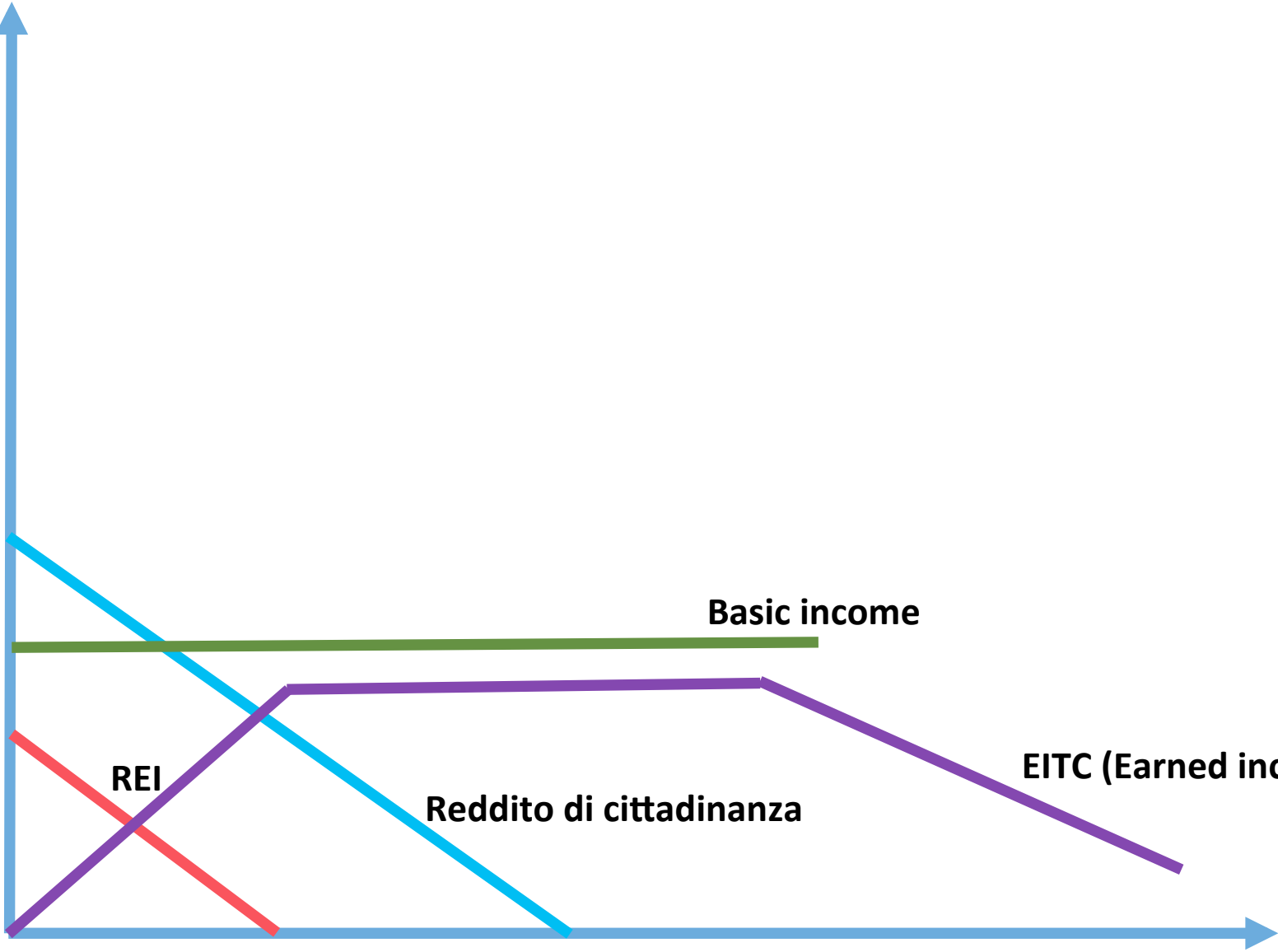
Basic income

REI

Reddito di cittadinanza

Reddito da lavoro

Trasferimento



Basic income

REI

Reddito di cittadinanza

EITC (Earned income tax credit)

Reddito da lavoro

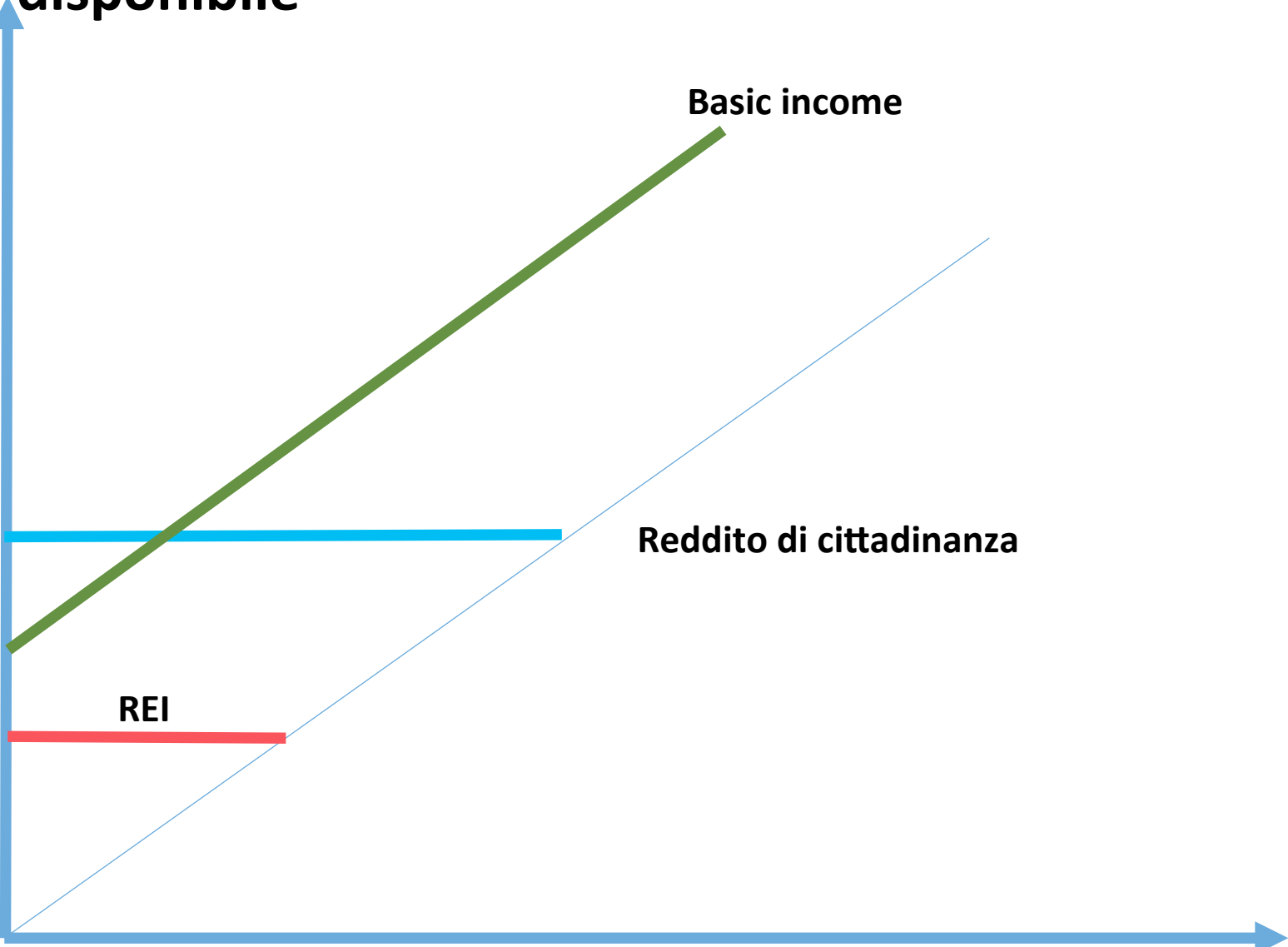
Reddito disponibile

Basic income

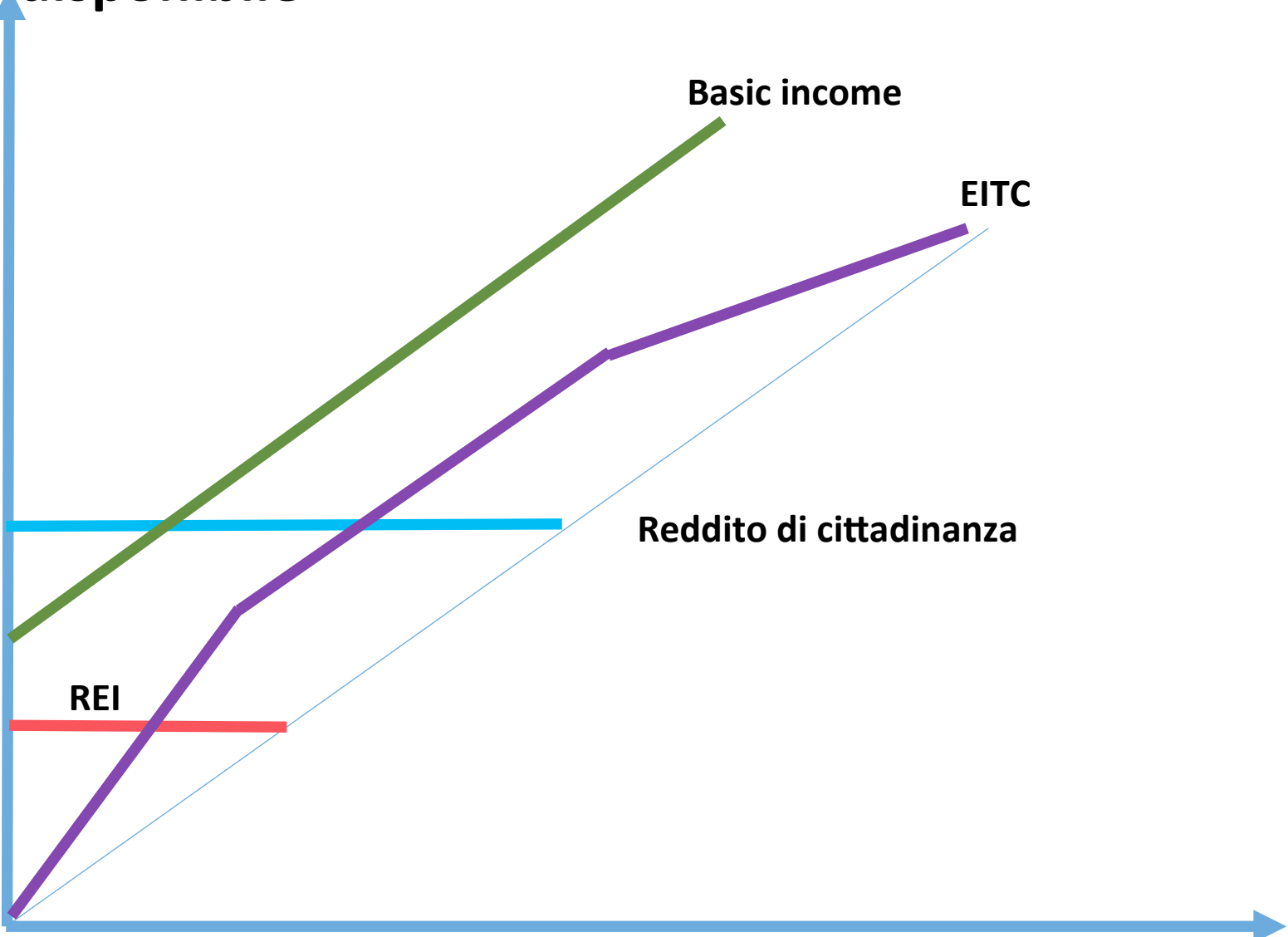
Reddito di cittadinanza

REI

**Reddito d
lavoro**



Reddito disponibile



Basic income

EITC

Reddito di cittadinanza

REI

**Reddito d
lavoro**

Problemi del REI

Reddito di inclusione (Rei) è la prima forma strutturale di reddito minimo contro la povertà assoluta

Non raggiungerà tutti i poveri assoluti perché il suo importo massimo è inferiore alla soglia di povertà assoluta

Circa la metà dei minori in povertà assoluta sarà ancora esclusa

Servono altre risorse per avere un reddito minimo veramente universale

1000 soglia bassa → l'effetto principale sarà sull'intensità della povertà, non sul numero dei poveri → come negli altri paesi europei

Quanto deve essere «complicato» il progetto di attivazione? Rischio burocrazia e basso take-up.

Spesso i problemi dei poveri sono «semplici», come la mancanza di lavoro, non sempre è necessario un complesso progetto di reinserimento.

Coordinamento tra servizi sociali, centri per l'impiego, terzo settore: funzionerà? Valutazione

Problemi del RC

- Costo molto elevato
 - Costi amministrativi molto alti o molto bassi?
 - Costo opportunità
 - Trappola povertà
 - Molti poveri relativi già lavorano.
-
- Soglie: 1 comp 780 euro al mese, 2 comp. 1170, 3 comp. 1404, 4 comp. 1638.

Aliquota marginale: se il reddito da lavoro aumenta di 1 euro, quanto pago in riduzione del trasferimento? (famiglia di 4 persone)

- Basic income: 0% sempre
- REI: 80% fino a 461 euro, poi diminuisce
- RC: 90-100% fino a 1638 euro, poi diminuisce
- EITC: aliquota marginale negativa

- ➔ RC: il reddito da lavoro permette di aumentare il reddito disponibile solo se diventa superiore a 1638 euro

Molte famiglie in povertà relativa hanno membri occupati.

Famiglie con capof. <66 anni in povertà relativa per numero occupati:

Numero occupati	%
0	33%
1	56%
>=2	11%
Totale	100%

Le famiglie povere spesso lavorano

- 1) La povertà dipende dalla mancanza di un secondo reddito da lavoro in famiglia
- 2) o da redditi da lavoro molto bassi
- 3) o dalla presenza di molti figli

Il compito dei CPI è ancora più difficile, perché dovranno concentrarsi sui second earners a ridotta occupabilità (bassa istruzione, carichi familiari)

Trasferimenti monetari non per i disoccupati, ma per integrare i bassi redditi da lavoro (Bonus, Etc).

Aumentare trasferimenti per figli

- Dopo l'intervento contro la povertà assoluta, da completare sia nella copertura che nell'importo, mancano ancora le riforme di:
- Trasferimenti alle famiglie con figli
 - Anf categoriale, esclude autonomi e famiglie senza lavoro
- Imposta personale sul reddito
 - Integrare meglio il bonus 80 euro nell'imposta (Eitc)
 - Detrazioni per figli escludono gli incapienti
- Interventi su invalidità e ltc